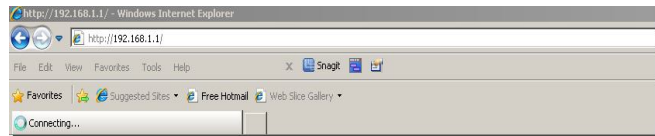


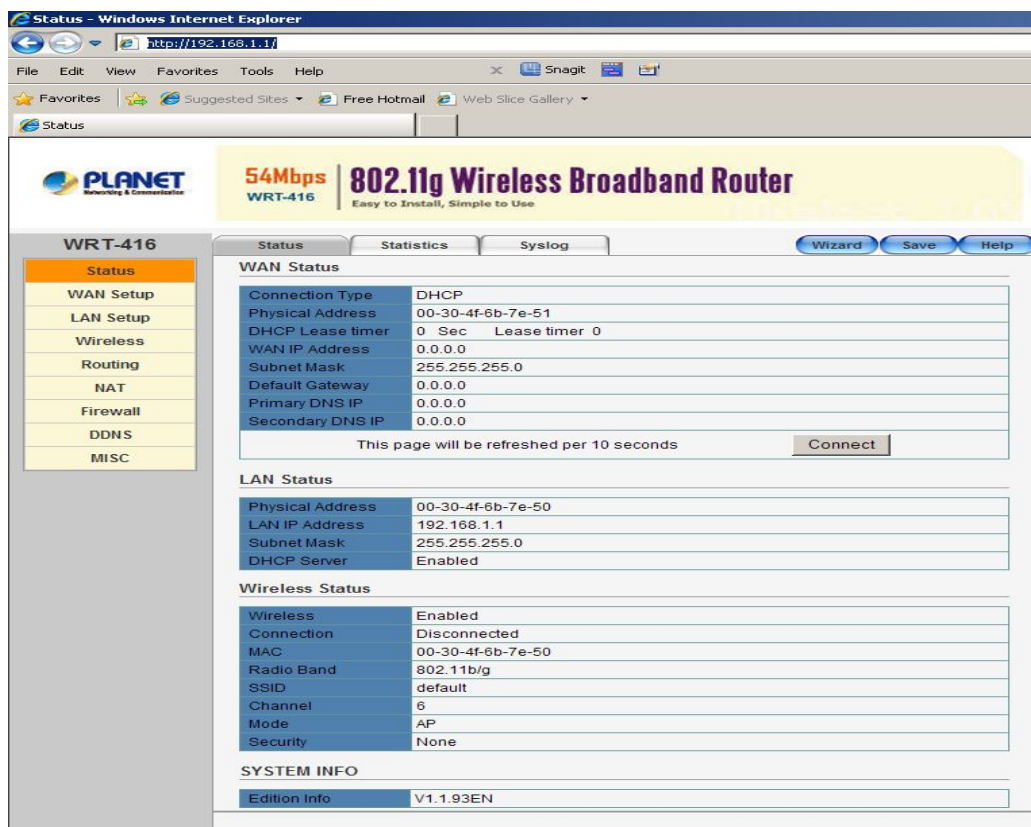
UPUTSTVO ZA PODEŠAVANJE WIRELESS ROUTERA-a PLANET WRT-416

Nakon što ste namontirali opremu i priključili na Vaš računar potrebno je da uđete u podešavanje vaše mrežne kartice

(Start → Control Panel → Network Connections → Local Area Connection → Properties → Internet Protocol (TCP/IP)), obeležite opciju *Use the following IP address*, pa u *IP address* upišite 192.168.1.45, u *Subnet mask* 255.255.255.0. Nakon što prihvatite nove parametre otvorite web browser (Internet Explorer, Mozilla, Opera), a zatim u *address* polju upišite 192.168.1.1, nakon toga pojaviće se *log in* prozor (Slika 1) i u traženim poljima upisite za *user*: admin i za *password*: admin. Posle uspešno unesenih parametara dobićete prozor kao na Slici 2.

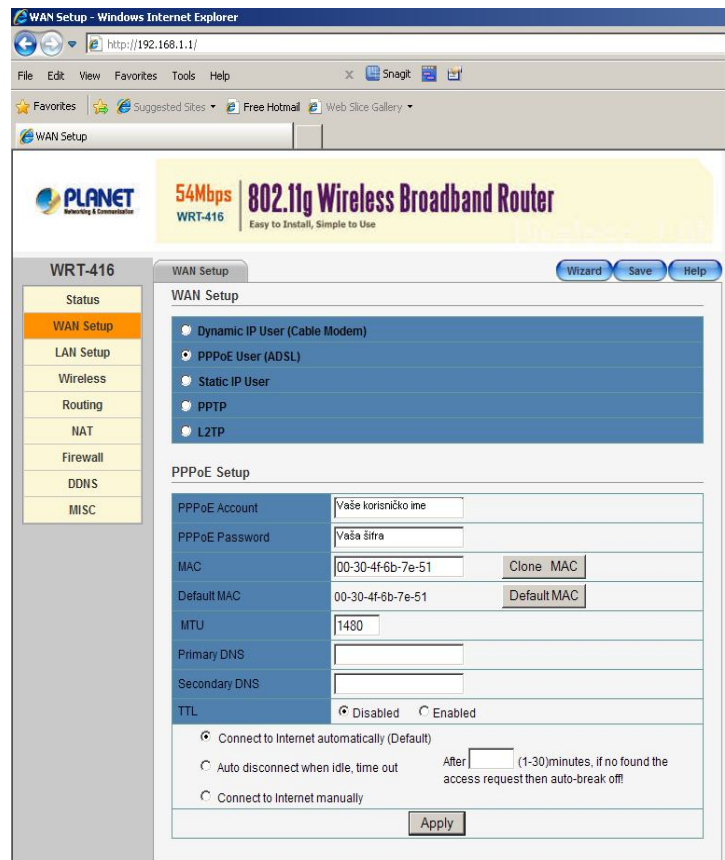


Slika 1



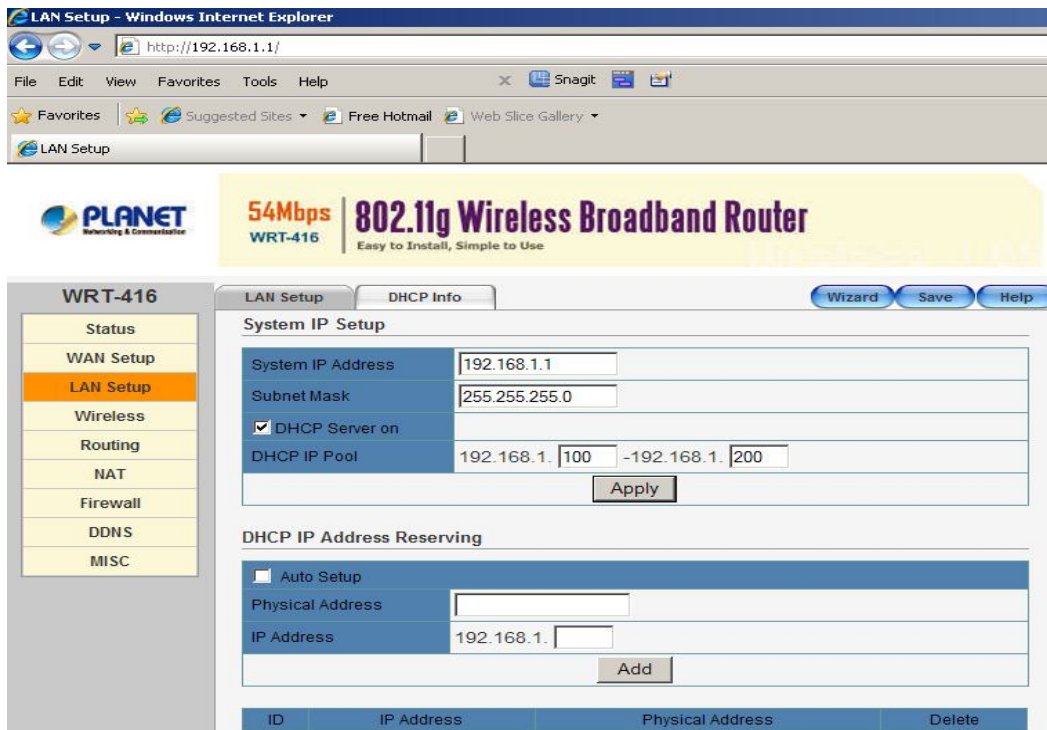
Slika 2

Zatim odaberite **WAN Setup** (Slika 3) i obeležite opciju **PPPoE User (ADSL)**, u **PPPoE Setup** potrebno je da unesete u polja **PPPoE Account** Vaše korisničko ime i u **PPPoE Password** Vašu šifru. Ostala podešavanja treba da ostanu kao na slici, nakon toga kliknite na dugme **Apply**.



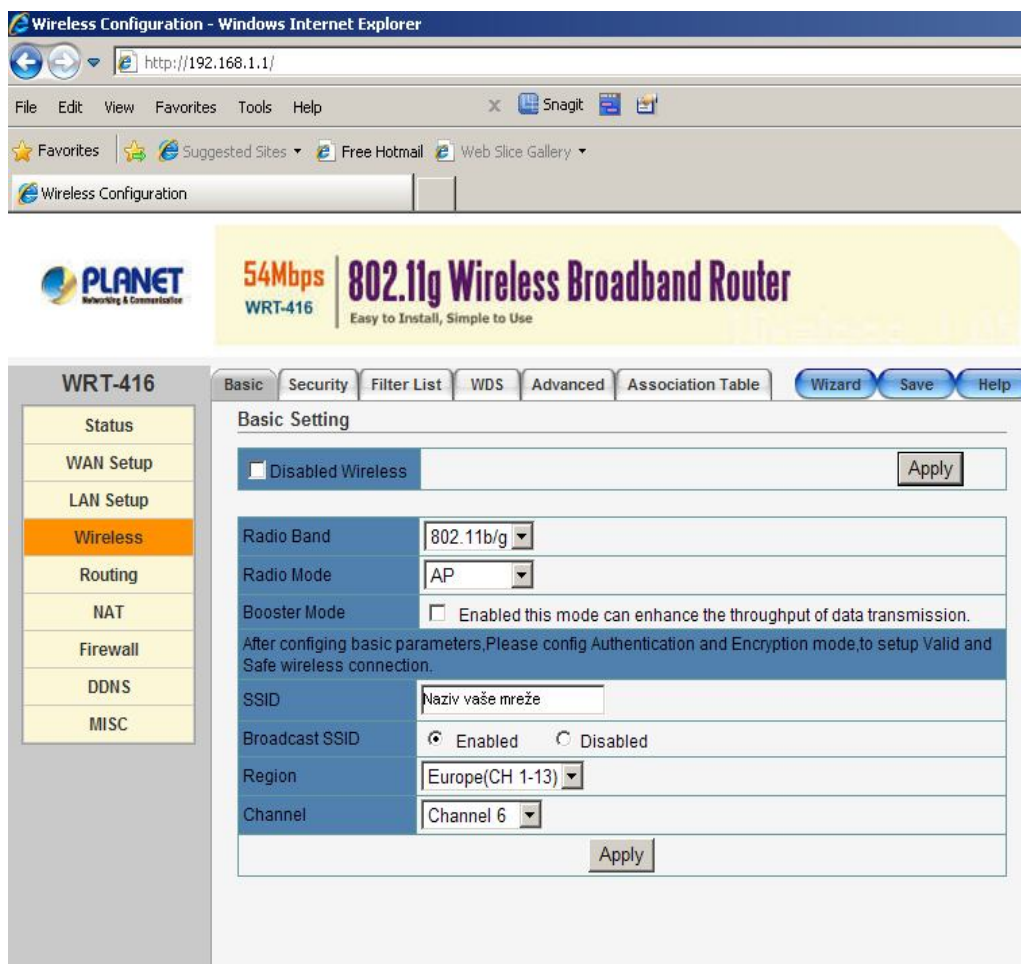
Slika 3

Nakon toga odaberite **LAN Setup** (Slika 4), štiklirajte opciju **DHCP Server on** i **DHCP IP Pool** podesite kao na slici. Kliknite na dugme **Apply**.



Slika 4

U slučaju da želite da Vaš uređaj radi kao bežični ruter tj. da odašilja signal po Vašem stanu, kancelariji, kući ili dvorištu, potrebno je da odaberete **Wireless** (Slika 5).



Slika 5

U polje **SSID** unesite željeni naziv Vaše mreže i kliknite na dugme **Apply** koje se nalazi u donjem delu prozoru. Ovim ste uspešno konfigurisali Vaš uređaj da radi kao bežični ruter.

Na kraju je potrebno da se na mrežnoj kartici (**Start** → **Control Panel** → **Network Connections** → **Local Area Connection** → **Properties** → **Internet Protocol (TCP/IP)**), obeleži opcija **Obtain an IP address automatically** i **Obtain DNS server address automatically**.

Kada to potvrdite kompletirali ste podešavanja i možete da koristite internet.