

# UPUTSTVO ZA KREIRANJE I PODEŠAVANJE PPPoE KONEKCIJE – LINUX UBUNTU

Kreiranje **PPPoE** konekcije je neophodan korak kako bi korisnici **KBCnet** Interneta mogli da koriste Internet. Sledeće uputstvo se odnosi na operativni sistem **Linux Ubuntu**.

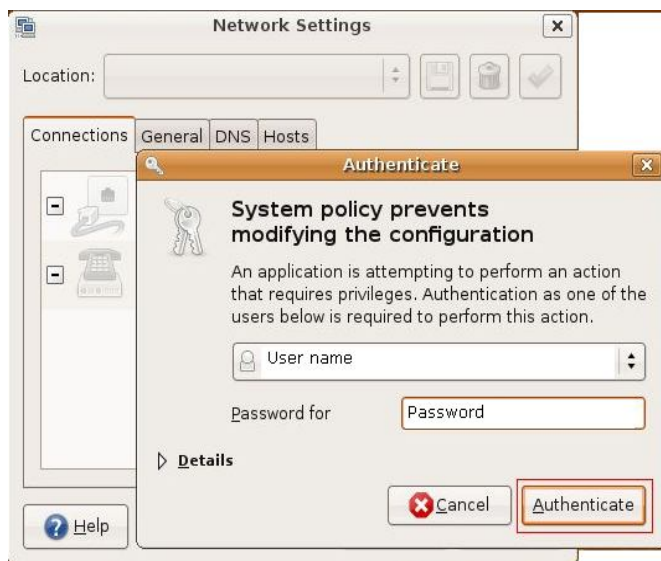
Da bi ste kreirali **PPPoE** konekciju potrebno je da idete na **System** pa na **Administration** i zatim na **Network** (Slika 1). Kada ste pristupili u **Network Settings** idite u na dugme **Unlock** (Slika 2).



Slika 1

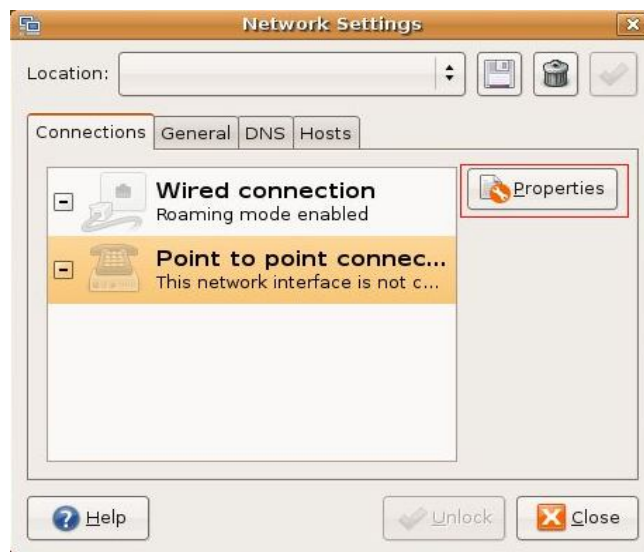


Slika 2



Slika 3

Potrebno je da unesete kredencijale root naloga kako biste mogli da izvršite dalja setovanja (Slika 3). Kada to uradite kliknite na dugme **Authenticate**.



Slika 4

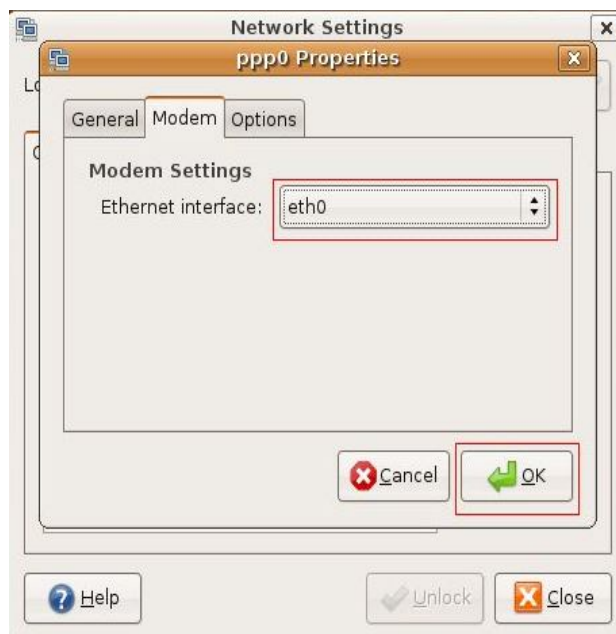
Nakon što ste pravilno uneli **user name** i **password** root naloga otključaće Vam se opcije koje se nalaze u **Network Settings**\_u. Obeležite **Point to point connection** i idite na **Properties** (Slika 4).

Na tabu **General** potrebno je da štiklirate **Enable this connection**. U **Connection type** izaberite **PPPoE**. U delu **Account data** u polju **Username** unosite Vaše korisničko ime a u polju **Password** Vašu šifru. Kliknite na **OK** (Slika 5).



Slika 5

Na kraju je potrebno da proverite na kartici **Modem** da li je u **Ethernet interface** izabran interface preko kog se povezujete na Internet, najčešće je to **eth0** (Slika 6). Kliknite na **OK**. Kada ste sve uspešno odradili možete koristiti Internet.



Slika 6